

からくり改善®とは？

モノづくりの現場の改善が活発な企業では、「てこ」、「カム」などを利用した、手づくりでお金をかけない「からくり改善」が活発に行われています。また、この改善により、生産現場では生産性向上やコスト削減など、さまざまなロスの低減に大きな成果をあげています。「生まれの良い」設備づくりにも「からくり改善」は重要な役割を果たしており、LCA（ロー・コスト・オートメーション）、すなわち設備の低コスト化にも貢献しています。

公益社団法人日本プラントメンテナンス協会では、この「からくり改善」を定義し、産業界への普及活動を積極的に行なっています。当会で開催している「からくり改善くふう展」でも、作品の多くは、現場が「知恵を出し」、「手づくり」で製作し、結果としての作品は、「創造性が高く」、「楽しい改善事例」となっています。また、作成者、起案者の「人材育成」を筆頭に、品質向上、生産性向上、故障低減、チョコ停低減、保全性・安全性向上、段取り・調整時間の短縮、刃具交換時間の短縮、部品供給や運搬・搬送効率の向上、環境負荷低減、省エネルギーなどに大きな成果が得られており、各社で大変熱心に取り組まれている改善です。

社内での推進するには…

- ・何を勉強すればよいのか？
- ・どのような困り事や課題に有効なのか？
- ・どのような工程や設備に有効か？
- ・社内への展開方法は？

**JIPMの
経験豊富な専門家が直接、
アドバイスします！**

※お問い合わせはJIPM普及推進部(MAIL:fukyu@jipm.or.jp
もしくはTEL 03-6865-6081)、もしくは最終頁のフォームを
ご確認ください

からくり改善 事例



『台車トリプルアクセル!?』

トヨタ車体株式会社殿

からくり改善くふう展 最優秀からくり改賞受賞作品



取るときキツイ姿勢が…



踏んで回せばラク作業に!!



工夫と技術がココに!!

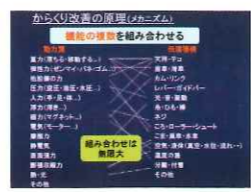
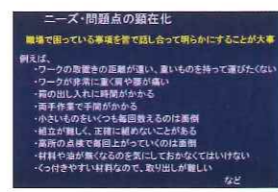
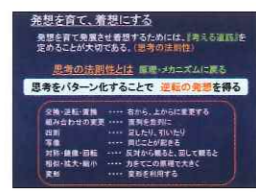
主な支援メニュー



- ・からくり改善基礎教育（座学）
- ・からくり改善実習教育（座学・実習）

からくり改善現場支援 （複数回実施の継続支援）

まずは現場の
身近な困り事を
解決してみよう！



※からくり改善は公益社団法人日本プラントメンテナンス協会の登録商標です

からくり改善現場支援（複数回実施の現場実習）

実施の目的

- ・からくり改善の手法について原理・原則を学び、「からくり改善活用に適したテーマや設備、困り事等」を選定できる力を身につける
- ・実際にアイデアを発想し、からくり改善現物を作成するまでのプロセスを学ぶ
- ・活動期間中に製造現場で改善現物の製作を完了する。また、作業負荷ややりづらさ、QCDや安全などに貢献する改善現物を作成する
- ・他の現場や設備等に対して、水平展開できるよう、幅広い視点や発想力を身につける

本講座の活動イメージ

- ①活動期間
 - ・5か月～6か月程度（3～4週に1回程度のイメージ）
- ②受講人数
 - ・1グループ3名×2グループがベスト。最大3グループで現場実習教育を行う（グループが多い場合は、実習時間を伸ばし、対応することも可能です）
- ③活動の場所
 - ・座学、発表会等は、貴社研修室といたします。
 - ・実際の作品作り、講師による指導は、製造現場にて行います（併せて、現場の近くに打合せができるような小スペースがあると助かります）

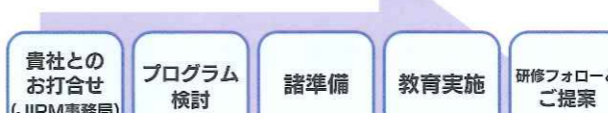
スケジュール例

※下記スケジュールはあくまでも例となります。貴社のご希望に沿うスケジュールに変更可能です。

回数	内容	時間数	備考
第1回	開校式、からくり改善セミナー(5H程度)、テーマ選定、現場確認	7時間	今回の受講生(6名程度)以外の参加も歓迎します 初回は最大20名程度まで受講が可能です
第2回	改善案を具体化して、構想案&ポンチ絵の作成を実施する	7時間	
第3回	現場指導会 1回 試作品 模型の作製過程での指導	3～3.5時間	
第4回	現場指導会 2回 製作開始 初期段階での指導(具体化)	3～3.5時間	
第5回	現場指導会 3回 中間製作過程での指導	3～3.5時間	
第6回	現場指導会 4回 完成に向けての指導	3～3.5時間	
第7回	現場指導会 5回 完成に向けての最終指導	3～3.5時間	
第8回	完成発表会、実際の使用状態を確認、追加指導	3～3.5時間	
			グループ数が多い場合は1日での対応も可能です 関係者、上司の方の出席も歓迎します
			関係する方の出席をお願いいたします (水平展開への動機づけにもなるため、なるべく多くの方の出席をお願いいたします)

講師派遣実施について

実施までの流れ



内容によっては、お打合せから教育実施まで2ヶ月程度、必要となります。ご予定の方はお早めにお声掛けください

講師派遣のメリット

- 問題、課題にマッチした講義や実習・演習を行えます
- 社員の経験やレベルなどに合わせた研修を実施できます
- 自社のスケジュールに合わせて開講が可能です（休日可）
- 社員の出張費がかかりません（かかる交通費は講師分のみ）
- 講師と相談し、自社に必要な部分だけを重点的に絞り込んだり、複数の内容を組み合わせることも、可能です

・・・など